

Návod na obsluhu

FreshHome

Čističky vzduchu Winix

Modely: WAC P150, WAC P300, WAC P450



WAC P150

WAC P300

WAC P450

Ďakujeme vám za kúpu čističky vzduchu Winix.

Návod na obsluhu

Pred použitím zariadenia si najskôr pozorne prečítajte tento návod na obsluhu.

Návod na obsluhu starostlivo uschovajte, aby ste doň mohli v budúcnosti nazerať.

Obsah

Záručné podmienky	2
Obsah dodávky	2
Dôležité upozornenia	3
Bezpečnostné pokyny	7
Údaje o zariadení	8
Vlastnosti zariadenia	9
Uvedenie do prevádzky	10
Ovládací panel	11
Prevádzkové režimy	11
Výmena filtrov a údržba	11
Výmena filtrov	12
Použitie diaľkového ovládača	14
Riešenie problémov	15

Záručné podmienky

Winix poskytuje záruku podľa zákona na materiálové a výrobné chyby komponentov zariadenia a ich servis v dĺžke trvaní dvoch (2) rokov od dátumu predaja uvedenom na doklade o kúpe. Na uplatnenie záruky je nutné predložiť záručný list alebo doklad o kúpe potvrdený vaším predajcom.

Táto záruka sa nevzťahuje na poruchy vzniknuté v dôsledku použitia v rozpore s určením výrobku, nevhodného zaobchádzania, mechanického poškodenia, zapojenia k inej než predpísanej elektrickej sieti (pozrite údaj na štítku zariadenia), nedodržania podmienok v návode, alebo neautorizovaného zásahu do zariadenia. Táto záruka sa nevzťahuje na výmenné filtre zariadenia, ktoré sú bežným spotrebným materiálom a ktorých opotrebenie sa môže prejaviť pred uplynutím záručnej lehoty, pokiaľ sa nejedná o výrobnú vadu.

VŠETKY NÁROKY PLYNÚCE ZO ZÁRUKY SÚ ČASOVO OBMEDZENÉ DVOJROČNOU ZÁRUČNOU LEHOTOU.

Winix v žiadnom prípade nezodpovedá za následné škody ani za škody vzniknuté v súvislosti s používaním tohto výrobku. Dĺžka a podmienky tejto záruky platia pre predaj v Českej a Slovenskej republike. Ďalšie informácie o záruke a záručnom plnení vám poskytne váš predajca alebo distribútor.

Obsah dodávky

Modely WAC P300 a WAC P450





- Čistička vzduchu WINIX (1 ks)
- Uhlíkový predfilter (4 ks)
- True HEPA filter (1 ks)
- Diaľkový ovládač (1 ks) s lítiovou batériou 3 V
- Návod na obsluhu a údržbu (1 ks)

Model WAC P150

- Čistička vzduchu WINIX (1 ks)
- Uhlíkový předfiltr (4 ks)
- True HEPA filtr (1 ks)
- Návod k obsluze a údržbě (1 ks)

Dôležité upozornenia

Bezpečnostné pokyny

VAROVANIE/UPOZORNENIE	POKYNY
<p>VAROVANIE</p> <p>Dodržiavaním pokynov uvedených v tomto návode obmedzíte nebezpečenstvo zásahu elektrickým prúdom, skratu alebo vzniku požiaru.</p>	<p> ZAKÁZANÉ</p>
<p>UPOZORNENIE</p> <p>Nevhodné zaobchádzanie v rozpore s týmto návodom môže viesť k vzniku úrazov alebo škodám na majetku.</p>	<p> NEROZOBERAJTE ZARIADENIE</p> <p> Riadte sa podľa inštrukcií</p> <p> Vždy používajte uzemnenie ako ochranu pred úrazom elektrickým prúdom</p>

VAROVANIE ➤ Napájací kábel

Neodpájajte prístroj od zásuvky ťahom za napájací kábel.



Nehýbajte napájací kábel ani naň nekladte ťažké predmety.



Nedotýkajte sa zástrčky vlhkými rukami.



Nesnažte sa sami napájací kábel opravovať ani akokoľvek upravovať. Všetky zásahy do zariadenia smie vykonávať iba autorizovaný servis určený distribútorom.



VAROVANIE

► Zapojenie do elektrickej siete

Tento výrobok je určený výhradne na použitie v sieti s napätím 220 – 240 V a striedavým prúdom.



Ak prístroj nepoužívate, odpojte ho od elektrickej siete.



Nezapájajte prístroj do poškodenej zásuvky (Môže spôsobiť prehriatie alebo úraz elektrickým prúdom).



VAROVANIE

► Prevádzka

Nesnažte sa sami zariadenie opravovať ani akokoľvek upravovať.



Prístroj vždy umiestnite iba na rovný povrch.



Nepoužívajte zariadenie vo vlhkom prostredí ani v miestach, kde hrozí jeho namočenie alebo styk s parou, ako je napríklad kúpeľňa. Môže dôjsť k úrazu elektrickým prúdom alebo poškodeniu zariadenia.



Nepoužívajte zariadenie v prítomnosti horľavých plynov.



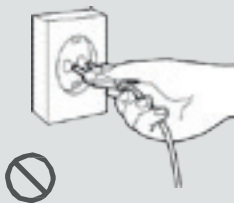
! UPOZORNENIE

► Zapojenie do elektrickej siete

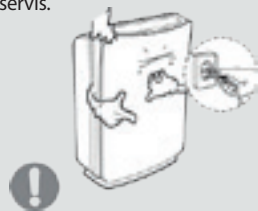
Ak je zariadenie v prevádzke, neodpájajte napájací kábel od zásuvky.



Po vypnutí zariadenia vyčkajte, kým sa ventilátor neprestane točiť, až potom vytiahnite napájací kábel zo zásuvky.



Ak bude zo zariadenia vychádzať dym alebo nepravdivé hlasité zvuky, ihneď ho odpojte od elektrickej siete a kontaktujte servis.



! UPOZORNENIE

► Prevádzka

Nič nestrkajte do otvorov na vstup a výstup vzduchu.



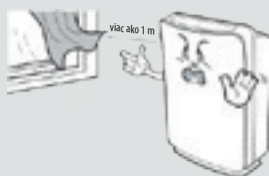
Ak je zariadenie v prevádzke, nestrkajte do otvorov na vstup a výstup vzduchu prsty.



Nepoužívajte v blízkosti tepelných zdrojov a horúcich predmetov, napríklad sporáka.



Zariadenie umiestnite z dosahu záclon, aby nedochádzalo ku kontaktu s vstupnými a výstupnými otvormi vzduchu.





UPOZORNENIE

► Prevádzka

Nekladte zariadenie na bok ani ho neprevádzkujte v naklonenej polohe. Zariadenie premiestňujte iba vypnuté.



Na zariadenie nikdy nelejte vodu.



Nečistite zariadenie benzolovými ani alkoholovými čistidlami.



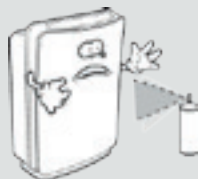
Neumiestňujte na zariadenie žiadne odevy ani uteráky, ak je v prevádzke.



Prístroj nie je určený na používanie deťmi. Zamedzte deťom, aby sa s prístrojom hrali.



Pri prevádzke zariadenia nepoužívajte dymové insekticídy ani insekticídy v spreji.



Umiestnite zariadenie mimo dosahu priameho slnečného žiarenia.



Zariadenie nie je odolné proti striekajúcej vode.



Bezpečnostné pokyny

Pred použitím produktu si najskôr pozorne prečítajte tento návod. Toto zariadenie je určené iba na použitie v domácnostiach.

Dôležité upozornenia na používanie vašej čističky vzduchu.

Dodržiavaním pokynov uvedených v tomto návode obmedzíte nebezpečenstvo zásahu elektrickým prúdom, skratu alebo vzniku požiaru. Nevhodné napájanie môže spôsobiť požiar, úraz elektrickým prúdom alebo iné nehody.

- Nesnažte sa sami zariadenie opravovať ani akokoľvek upravovať. Všetky zásahy do zariadenia smie vykonávať iba autorizovaný servis určený distribútorom.
- Zástrčka zariadenia je polarizovaná. Zástrčku žiadnym spôsobom neupravujte. Pri zapájaní do zásuvky nepoužívajte nadmernú silu. Ak sa nedarí zástrčku zapojiť, otočte ju. Ak ju ani potom nie je možné zapojiť, vyhľadajte kvalifikovaného technika, ktorý inštaluje zodpovedajúcu zásuvku.
- Napájacia šnúra nesmie byť akokoľvek poškodená. Neťahajte za ňu, nadmerne ju neohýbajte, nenavíjajte, nekladte na ňu ťažké predmety. Ak je napájacia šnúra poškodená, alebo ak nie je zapojenie do sieťovej zásuvky dostatočne pevné, zariadenie nepoužívajte. Ak je vidlica poškodená, je potrebné ju nechať vymeniť autorizovaným servisom.
- Tento výrobok je určený výhradne na použitie v sieti s napätím 220 – 240 V a striedavým prúdom.
- Z vidlice pravidelne odstraňujte prach. Obmedzte tým akumuláciu vlhkosti, ktorá zvyšuje nebezpečenstvo zásahu elektrickým prúdom.
- Pred čistením, alebo ak zariadenie nebudete dlhší čas používať, vyťahnite vidlicu zo zásuvky. Vždy odpájajte ťahom za vidlicu, nikdy neťahajte za napájaciu šnúru.
- Nedotýkajte sa vidlice vlhkými rukami.
- Pri prevádzke zariadenia nepoužívajte dymové insekticídy ani insekticídy v spreji.
- Nepoužívajte zariadenie v prítomnosti horľavých plynov.
- Nečistite zariadenie benzolovými ani alkoholovými čističmi.
- Nepoužívajte zariadenie vo vlhkom prostredí ani v miestach, kde hrozí jeho namočenie alebo styk s parou, ako je napríklad kúpeľňa. Môže dôjsť k úrazu elektrickým prúdom alebo poškodeniu zariadenia.
- Vstupy a výstupy vzduchu nezakrývajte prstami ani inými predmetmi ani ich do týchto otvorov nestrkajte.
- V blízkosti zariadenia nefajčite a nepoužívajte ani iné predmety, z ktorých by sa mohli uvoľňovať iskry.
- Nepoužívajte zariadenie v miestach, kde môže vzniknúť mnoho dymu (napríklad v kuchyni). Mohlo by sa poškodiť.
- Zariadenie neodstraňuje oxid uhoľnatý vypustený ohrievacími a inými zdrojmi.
- Nepoužívajte v blízkosti tepelných zdrojov a horúcich predmetov, napríklad sporáka.
- Nekladte zariadenie na bok ani neprevádzkujte v naklonenej polohe.
- Zariadenie neprevádzkujte bez filtrov. V prípade umytého umývateľného filtra musí byť 100 % suchý. Hrozí poškodenie zariadenia.
- Nepoužívajte v blízkosti zariadení, ktoré produkujú masťné výpary, ako je napríklad fritéza.
- Na čistenie zariadenia nepoužívajte čistiace prostriedky. Čistite vlhkou handričkou.
- Na prenos zariadenia používajte držadlo v hornej časti čističky, nenoste ju za čelný panel.

Údaje o zariadení

Model	WAC P150	WAC P300	WAC P450
Veľkosť miestnosti m ²	15	30	45
Napájanie	220–240 V, 50/60 Hz	220–240 V, 50/60 Hz	220–240 V, 50/60 Hz
Príkonnosť	4 - 40 W	4 - 60 W	4 - 110 W
Rýchlosť ventilátora	4	4	4
Displej	digitálny	–	digitálny
Možnosti ovládania	Manuálne/Automatické	Manuálne/Automatické	Manuálne/Automatické
Dialkový ovládač	nie	áno	áno
Indikátor kvality vzduchu	áno	áno	áno
Svetelný senzor	áno	áno	áno
Certifikácia AHAM – certifikácia americkej asociácie výrobcov domácných spotrebičov	áno	áno	áno
UL certifikácia – certifikát potvrdzuje minimálnu produkciu chemických látok do okolia pri prevádzke	áno	áno	áno
Energy Star – certifikát energeticky šetrného spotrebiča	áno	áno	áno
Indikátor výmeny filtrov	áno	áno	áno
Filtračný systém			
Uhlíkový predfilter	áno	áno	áno
True HEPA filter	áno	áno	áno
PlasmaWave™	áno	áno	áno
Garantované hodnoty účinnosti CADR	Dym/Prach/Pel' 98/98/103	Dym/Prach/Pel' 197/197/214	Dym/Prach/Pel' 291/298/343
Rozmery v mm	210 × 470 × 350	220 × 550 × 410	260 × 650 × 440
Hmotnosť	6 kg	7 kg	8 kg

Varovanie: Zmeny alebo úpravy tohto zariadenia, ktoré neboli výslovne schválené stranou zodpovednou za zhadu, môžu viesť k strate oprávnenia používateľa na prevádzkovanie zariadenia.

Upozornenie: Toto zariadenie bolo testované a uznané v súlade s limitmi pre triedu B digitálnych zariadení, podľa časti 15 pravidiel FCC. Tieto limity sú navrhnuté tak, aby poskytli primeranú ochranu proti škodlivému pôsobeniu vysokofrekvenčných energií v obytných priestoroch. Toto zariadenie generuje, používa a môže vyžarovať vysokofrekvenčnú energiu a ak nie je inštalované a používané v súlade s pokynmi, môže spôsobovať rušenie rádiovkej komunikácie.

Aj pri správnom používaní môže v určitých prípadoch k rušeniu televízneho alebo rádiového signálu dochádzať. V prípade problémov odporúčame vykonať jedno z nasledujúcich opatrení:

- Upravte polohu antény rádiového alebo televízneho prijímača a zaistite tak lepší príjem.
- Preneste zariadenie ďalej od rozhlasového alebo televízneho prijímača.
- Zapojte napájaciu šnúru zariadenia do inej zásuvky.
- Obráťte sa na odborníka na príjem TV alebo rádiového signálu.

Vlastnosti zariadenia



Upozornenie: Pred uvedením do prevádzky vybalte filtre – postup je uvedený v nasledujúcej kapitole.

Poznámka: Vlastnosti jednotlivých modelov sa môžu líšiť.

- **Veľmi tichá prevádzka:** Ideálna na nočné čistenie.
- **Senzory kvality vzduchu:** Táto čistička vzduchu samočinne sleduje kvalitu vzduchu. V režime „Auto“ sa rýchlosť ventilátora automaticky nastavuje podľa zmien kvality vzduchu.
- **Svetelný senzor:** Integrovaný svetelný senzor umožňuje ničím nerušený spánok v nočnom režime. Kontrolky sú automaticky stlmené a rýchlosť ventilátora je znižovaná v závislosti od znižujúcej sa intenzity svetla. Tento režim sa automaticky vypne pri vyššej intenzite svetla.
- **Viacstupňové čistenie:** Vzduch prechádza viacstupňovou filtráciou, skôr ako sa vypustí späť do vašej izby.
- **Technológia PlasmaWave™:** Bezpečne odstraňuje znečisťujúce poletujúce častice na molekulárnej úrovni, okamžite neutralizuje vírusy a baktérie obsiahnuté vo vzduchu. A to všetko bez produkcie škodlivého ozónu.
- **Uhlíkový predfilter**
Predlžuje životnosť filtračného systému vašej čističky vďaka zachyteniu väčších nečistôt, ako sú napríklad zvieracie chlpy alebo vlasy a tým takisto uľahčuje upratovanie domácnosti. Zároveň pohlcuje nepríjemné pachy domácich maznáčikov, takisto ako cigaretový dym a ďalšie pachy z varenia a iných činností v domácnosti. Pre bezchybnú funkciu odporúčame meniť každé tri mesiace.
- **True HEPA filter**
Zachytáva 99,97 % znečisťujúcich poletujúcich častíc, zvieracích alergénov a peľov s veľkosťou do 0,3 mikrometra. Ak sa rozsvieti kontrolka CHECK FILTER, je potrebné filter vymeniť.



Technológia PlasmaWave™

Spoločne odstraňuje pachy, alergény, chemické výpary a iné znečisťujúce látky, ktoré sa vyskytujú v domácom prostredí, a to na molekulárnej úrovni. PlasmaWave™ vytvára kladné a záporné ióny, ktoré sa spájajú s prírodnými vodnými parami a tým sa premieňajú na vysokoreaktívne hydroxyly (-OH). Hydroxyly sú nestabilné molekuly, ktoré hľadajú rovnováhu tým, že odoberajú atóm vodíka z príslušných molekúl obsahujúcich vodík (znečisťujúcich látok), čím ich premieňajú na neškodné molekuly vody, oxidu uhličitého a iné prirodzené zlúčeniny.

Výsledkom je merateľné zníženie znečisťujúcich látok. Technológia Plasmawave tak dokáže prispieť k redukcii nepríjemných pachov takisto ako VOC – prchavých organických zlúčenín (formaldehyd a pod.), vírusov, baktérií a ďalších škodlivín.

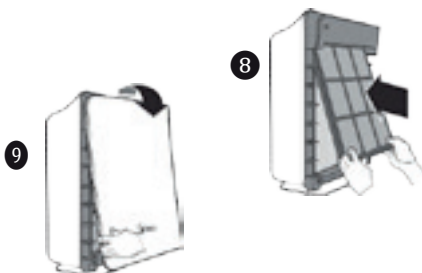
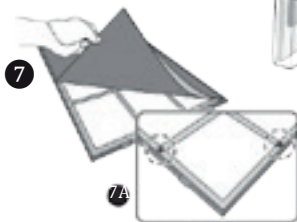
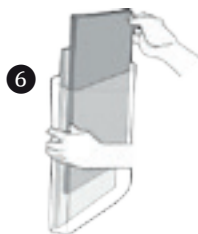
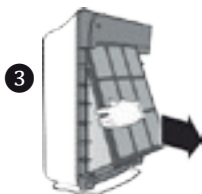
Technológia Plasmawave nie je škodlivá a hydroxyly existujú iba nanosekundy. Najdôležitejšie je, že na rozdiel od iných ionizátorov, nedochádza k produkcii veľkého množstva zdraviu škodlivého ozónu. Pri kombinácii s filtračným systémom ponúka, PlasmaWave™ efektívny a účinný spôsob čistenia vzduchu od nežiaducich znečisťujúcich látok, vrátane prachu, dymu a peľu, ako aj prchavých organických zlúčenín (VOC), alergénov a nepríjemných pachov.

Uvedenie do prevádzky

1. Odoberte ochrannú fóliu z ovládacieho panelu.
2. Čelný panel uchopíte zospodu za vonkajšie spodné okraje a opatrne ho odklopte ťahom k sebe.
3. Vyberte tmavý plastový rám z čističky.
4. Vyberte filtre z čističky a odstráňte z nich priesvitný plastový obal. V čističke sa nachádza True HEPA filter a uhlíkový predfilter.
5. Opatrne vložte True HEPA filter na rovnaké miesto do čističky tak, aby biele pásy na jednoduchšie vybratie filtra smerovali von z prístroja.
6. V balení s čističkou nájdete aj náhradné uhlíkové predfiltre, ktoré sa menia po 3 mesiacoch. Vrecko ponechajte zatvorené, aby boli filtre pripravené na budúce použitie.
7. Inštalujte uhlíkový predfilter do plastového rámu pomocou suchých zipsov umiestnených na zadnej časti rámu (pozrite 7A).
8. Nasadíte plastový rám s uhlíkovým predfiltrom späť do prístroja pomocou dvoch horných výstupkov, ktoré musia zapadnúť do vymedzených otvorov v čističke. Úchytka plastového rámu v jeho dolnej časti smeruje von.
9. Čelný panel zaveste v hornej časti čističky a opatrne zaklopte. Overte si, či panel dobre dosadol. Ozve sa počuteľné cvaknutie.
10. Zapojte napájací kábel do zásuvky.
11. Stlačte na niekoľko sekúnd tlačidlo POWER, kým sa nezozve krátke pípnutie.
12. Nasledujúce 3 až 4 minúty po zapnutí môžu blikať kontrolky a zariadenie meria kvalitu vzduchu. Po kalibrácii senzorov prestanú kontrolky blikať a zariadenie prejde do automatického režimu (AUTO).
13. Vyberte izoláciu napájania diaľkového ovládača (iba WAC-P300 a WAC-P450).

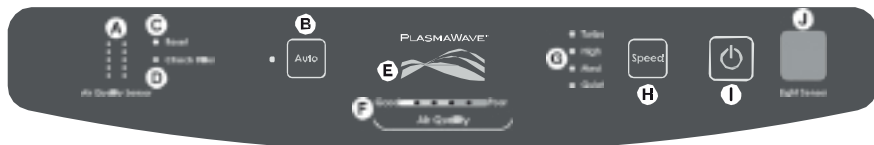
Odporúčania pre správnu prevádzku

- Zariadenie umiestnite do vzdialenosti aspoň 60 cm od steny.
- Zariadenie nepoužívajte v priestoroch so silným prívanom. Sensor kvality vzduchu by mohol zle fungovať.
- Zariadenie umiestnite z dosahu záclon, aby nedochádzalo ku kontaktu s vstupnými a výstupnými otvormi vzduchu.
- Zariadenie umiestnite na stabilný povrch s dostatočnou cirkuláciou vzduchu.



Ovládací panel

- A. AIR QUALITY SENSOR (SENZOR KVALITY VZDUCHU): V automatickom režime sleduje senzor kvalitu vzduchu a automaticky reguluje otáčky ventilátora.
- B. AUTO: Prepína do automatického režimu. Pri dlhom stlačení (3 sekundy) zapína a vypína technológiu PlasmaWave™.
- C. RESET: Resetuje kontrolku indikácie výmeny filtra.
- D. CHECK FILTER: Signalizuje nutnosť výmeny filtra.
- E. PLASMAWAVE™: Signalizuje aktivitu technológie PlasmaWave™.
- F. AIR QUALITY: Kontrolky zelenej, žltej a červenej farby ukazujú kvalitu vzduchu (Good = dobrá, Poor = zlá).
- G. Turbo/High/Med/Quiet: Kontrolky signalizujú aktuálne otáčky ventilátora (turbo/vysoké/stredné/tiché).
- H. SPEED: Nastavuje otáčky ventilátora na TURBO, HIGH, MED alebo QUIET (turbo/vysoké/stredné/tiché).
- I. Zapína a vypína zariadenie.
- J. LIGHT SENSOR: Svetelný snímač automaticky tlmi intenzitu kontroliek ovládacieho panelu a nastavuje tiché otáčky ventilátora (automatický nočný režim), ak sa v miestnosti zotmí.



Prevádzkové režimy

AUTOMATICKÁ PREVÁDZKA: Po prvom zapnutí sa zariadenie prepne do automatického režimu. Senzor kvality vzduchu automaticky nastaví otáčky ventilátora podľa aktuálnej miery znečistenia vzduchu, aby udržiaval vzduch čistý. Svetelný snímač automaticky tlmi intenzitu kontroliek ovládacieho panelu a nastavuje tiché otáčky ventilátora (automatický nočný režim), ak sa v miestnosti zotmí.

MANUÁLNA PREVÁDZKA: Po zapnutí zariadenia môžete tlačidlom SPEED (otáčky) čističku prepnúť na manuálnu prevádzku. Stlačením AUTO sa vrátite do režimu automatickej prevádzky.

QUIET, MED alebo HIGH: Tieto úrovne odporúčame na bežné denné použitie. HIGH sa v automatickej prevádzke aktivuje samočinne, hneď ako senzory zistia nízku kvalitu vzduchu. Voľba sa vykonáva tlačidlom SPEED (otáčky).

TURBO: Najvyššie otáčky ventilátora. Na dosiahnutie maximálneho čistiaceho výkonu sa aktivuje v režime manuálnej prevádzky opakovaným stlačením tlačidla SPEED.

PLASMAWAVE™: Na zapnutie alebo vypnutie stlačte na 3 sekundy tlačidlo AUTO.

Výmena filtrov a čistenie

ČISTENIE

- Zariadenie čistite podľa potreby utretím suchou handričkou s mäkkým vlasom. Silnejšie znečistenie odstráňte handričkou mierne namočenou v teplej vode.
- Nepoužívajte prchavé látky obsahujúce benzol, lakové riedidlo ani abrazíva, ktoré by mohli poškodiť kryt zariadenia.
- Uchovávajte zariadenie v suchu.
- Pravidelne čistite stenu za vzduchovými výstupmi zariadenia, kde sa môžu usadzovať nečistoty.
- Vysávačom pravidelne čistite oblasť senzora kvality vzduchu.

UPOZORNENIE: True HEPA filter ani uhlíkový predfilter nie sú umývateľné. Preto je nutné ich po konci životnosti vymeniť, inak by už nebola filtrácia účinná.

V zariadení sú dva oddelené filtre – True HEPA filter a uhlíkový predfilter.

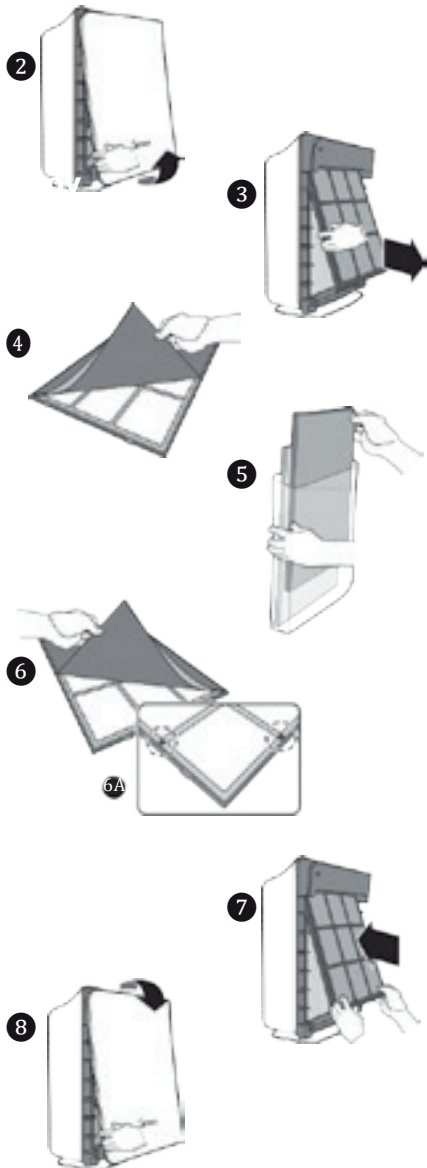
Indikátor CHECK FILTER signalizuje nutnosť výmeny True HEPA filtra. Časť výmeny závisí od dĺžky používania, kvality vzduchu a umiestnenia zariadenia. Pri normálnom používaní vydrží True Hepa filter približne jeden rok.

V okamihu, keď sa rozsvieti kontrolka CHECK FILTER, vymeňte True HEPA filter. Uhlíkový predfilter je nutné meniť každé tri mesiace, aby sa zachovala deklarovaná účinnosť.

UPOZORNENIE: Pred akoukoľvek údržbou zariadenie vypnite a odpojte od elektrickej siete.

Postup pri výmene filtračnej kazety

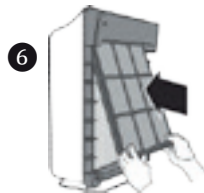
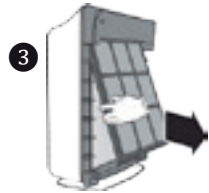
1. Vypnite zariadenie a odpojte ho od zásuvky.
2. Čelo uchopíte zospodu za vonkajšie spodné okraje a opatrne ho odklopte ťahom k sebe.
3. Vyberte plastový rám s uhlíkovým predfiltrom jemným ťahom za spodnú časť rámu.
4. Z rámu vyberte použitý uhlíkový predfilter.
5. Vezmite nový uhlíkový predfilter a vrečko ponechajte zatvorené, aby boli filtre pripravené na budúce použitie.
6. Inštalujte uhlíkový predfilter do plastového rámu pomocou suchých zipsov umiestnených na zadnej časti rámu (pozrite 6A).
7. Nasadte plastový rám s uhlíkovým predfiltrom späť do prístroja pomocou dvoch horných výstupkov, ktoré musia zapadnúť do vymedzených otvorov v čističke. Úchytka plastového rámu v jeho dolnej časti smeruje von.
8. Čelný panel zaveste v hornej časti čističky a opatrne zaklopte. Overte si, či panel dobre dosadol. Ozve sa počuteľné cvaknutie.
9. Zapojte napájací kábel do zásuvky. Stlačte na niekoľko sekúnd tlačidlo POWER, kým sa nezozve krátke pípnutie.



Postup pri výmene True HEPA filtra

UPOZORNENIE: Pred akoukoľvek údržbou zariadenie vypnite a odpojte od elektrickej siete.

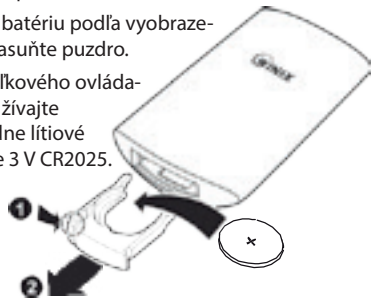
1. Vypnite zariadenie a odpojte ho od zásuvky.
2. Čelo uchopte zospodu za vonkajšie spodné okraje a opatrne ho odklopte ťahom k sebe.
3. Vyberte plastový rám s uhlíkovým predfiltrom jemným ťahom za spodnú časť rámu.
4. Vyberte použitý True HEPA filter a vyhodte ho.
5. Nasadte plastový rám s uhlíkovým predfiltrom späť do prístroja pomocou dvoch horných výstupkov, ktoré musia zapadnúť do vymedzených otvorov v čističke. Úchytka plastového rámu v jeho dolnej časti smeruje von.
6. Čelný panel zaveste v hornej časti čističky a opatrne zaklopte. Overte si, či panel dobre dosadol. Ozve sa počuteľné cvaknutie.
7. Zapojte napájací kábel do zásuvky. Stlačte na niekoľko sekúnd tlačidlo POWER, kým sa neozve krátke pípnutie.
8. Na ovládacom paneli vyhľadajte otvor s tlačidlom RESET. Do otvoru s resetovacím tlačidlom zasuňte pevný tenký hrot (napríklad špendlík). Stlačte hrot smerom dole a podržte ho stlačený 3 – 5 sekúnd. Zariadenie vydá pípnutie a kontrolka indikácie výmeny filtra (CHECK FILTER) zhasne.
9. Nasledujúce 3 až 4 minúty po zapnutí môžu blikať kontrolky a zariadenie meria kvalitu vzduchu. Po kalibrácii senzorov prestanú kontrolky blikať a zariadenie prejde do automatického režimu (AUTO).



Dialkový ovládač

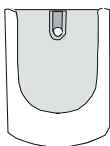
VÝMENA BATÉRIE

1. Zatláče výstupok puzdra batérie a súčasne vysuňte puzdro z diaľkového ovládača.
2. Vložte batériu podľa vyobrazenia a zasuňte puzdro.
3. Do diaľkového ovládača používajte výhradne lítiové batérie 3 V CR2025.



DRŽIAK DIAĽKOVÉHO OVLÁDAČA

Dialkový ovládač má samostatný držiak, ktorý je možné pripevniť na vhodné miesto na stene a pod.



BATERIE

Do diaľkového ovládača používajte výhradne lithiové batérie 3V CR2025. Nesprávne použité batérie môžu poškodiť diaľkový ovládač. Pokiaľ nebudete diaľkový ovládač delší dobu používať, vyjmiete batériu. Diaľkový ovládač nevystavujte otresům ani nárazům. Pádem sa môže zničiť.

SPRÁVNE PREVÁDZKOVÉ PODMIENKY

Dialkovým ovládačom mierte na zariadenie. Dosah diaľkového ovládača je cca 6 metrov.

NESPRÁVNE PREVÁDZKOVÉ PODMIENKY

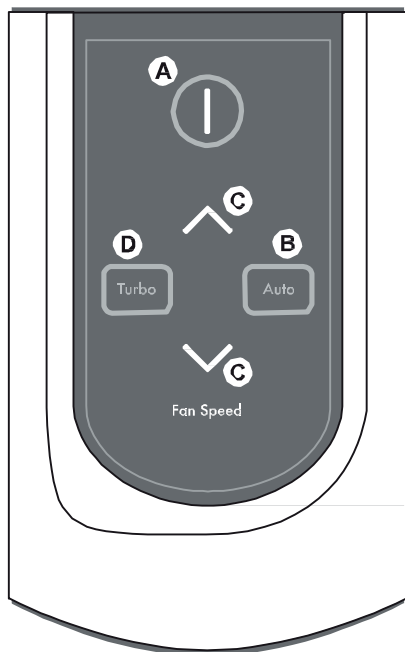
Prítomnosť svetelného zdroja s invertorom alebo iného elektronicky riadeného svetelného zariadenia.

Prekážky (nábytok ap.) medzi diaľkovým ovládačom a čističkou vzduchu.

Umiestnenie čističky vzduchu pod priame slnečné žiarenie môže spôsobiť interferencie s infračerveným prenosom.

Preblikávanie chybných žiarivkových telies.

Dialkový ovládač chráňte pred priamym slnečným žiarením a zdrojmi tepla.



A. VYPÍNAČ: Zapína a vypína zariadenie. Zapnutie a vypnutie je signalizované krátkym pípnutím.

B. AUTO: Prepína zariadenie do automatického režimu.

C. FAN SPEED: Zvyšuje alebo znižuje rýchlosť ventilátora a prepína zariadenie do manuálneho režimu.

D. TURBO: Tlačidlo prepne automatickú prevádzku na režim maximálneho výkonu čistenia vzduchu v miestnosti. Režim Turbo sa vypne prepnutím do manuálneho alebo automatického režimu.

Riešenie problémov

Pred zavolaním do servisu nazrite do nasledujúceho prehľadu, ktorý uvádza základné problémy, ktoré nie sú dôsledkom výrobných ani materiálových chýb.

Problém	Možné riešenia problému
Dialkový ovládač nefunguje.	<ul style="list-style-type: none"> – Uistite sa, či sú batérie do ovládača správne vložené. – Vymeňte batérie, môžu byť vybité. – Skontrolujte, či medzi čističkou vzduchu a ovládačom nie je žiadna prekážka.
Zariadenie odstraňuje pach nedostatočne alebo sa zdá, že samo vydáva nepríjemný pach.	<ul style="list-style-type: none"> – Skontrolujte, či senzor kvality vzduchu nie je upchatý alebo zablokovaný. – Presuňte zariadenie do miesta, kde pach cítite. – Vymeňte filtre – je možné, že už nedokážu znečisťujúce látky pohlcovať.
Zariadenie ukazuje horšiu kvalitu vzduchu (žltá alebo červená kontrolka), vzduch sa však zdá byť čistý.	<ul style="list-style-type: none"> – Vysávačom vyčistite senzor, môže byť upchatý alebo zablokovaný.
Zariadenie ruší signál televízneho alebo rádiového vysielania.	<ul style="list-style-type: none"> – Zariadenie vydáva rádiovú frekvenciu, odporúčame teda vykonať jedno z nasledujúcich opatrení: <ul style="list-style-type: none"> – Upravte polohu antény rádiového alebo televízneho prijímača a zaistite tak lepší príjem. – Preneste zariadenie ďalej od rozhlasového alebo televízneho prijímača. – Zapojte napájaciu šnúru zariadenia do inej zásuvky. – Kontaktujte odborníka na rádio/TV vysielanie.
Indikácia výmeny filtra svieti aj po výmene filtra True HEPA alebo uhlíkového filtra.	<p>U zapnutého zariadenia vložte do otvoru u RESET nejaký predmet s hrotom a podržte ho stlačený po dobu 3-5 sekúnd, kým kontrolka nezhasne.</p>

Zariadenie zo vzduchu neodstraňuje dym a zápachy.	<ul style="list-style-type: none"> – Skontrolujte, či nie sú blokované či upchaté prístupové otvory senzorov, príp. vyčistíte vysávačom. – Vymeňte filtre – je možné, že už nedokážu znečisťujúce látky pohlcovať.
Zariadenie vydáva nepríjemné pachy	Vymeňte filtre – je možné, že už nedokážu znečisťujúce látky pohlcovať.
Zariadenie ukazuje dobrú kvalitu vzduchu (zelená kontrolka), vo vzduchu je však prítomný prach/zápach.	Umiestnite zariadenie tam, kde je zápach cítiť, príp. podľa potreby vymeňte filtre.
Zariadenie vydáva cvrkajúce zvuky.	<ul style="list-style-type: none"> – Bzučanie/cvrlíkajúce sú prirodzeným sprievodným javom technológie PlasmaWave™. Ich frekvencia a vnímaná intenzita závisia od čistoty vzduchu, jeho vlhkosti a zvuku z okolia, kde sa zariadenie používa. – V prípade, že by vás tento jav rušil, je možné PlasmaWave™ jednoducho vypnúť stlačením tlačidla AUTO na 3 sekundy.
Vo vzduchu alebo na nábytku je stále vidieť prach.	Jednotka, samozrejme, zachytí väčšinu prachu, ale pri vetraní, otváraní dverí alebo pri používaní centrálnej klimatizácie sa vždy bude v dome určité množstvo prachu znova objavovať.
Filtračná kazeta je v zariadení voľne vložená, nič ju nedrží.	Filtračnú kazetu nie je potrebné nijako prichytávať. Hneď ako sa jednotka zapne, sila vzduchu prúdiaceho prístrojom zaistí pevné ukotvenie a tesnosť filtrov.
Počuť zvyšujúce sa otáčky motora.	Ide o normálny jav, ktorý je spôsobený konštrukciou ventilátora a aerodynamickým prúdením. Zvuk môže byť počuť predovšetkým v noci, keď ostatné bežné zvuky stíchnu.
Prístroj beží celý čas na vysoké otáčky.	Skontrolujte, či nie sú blokované či upchaté prístupové otvory senzorov, príp. vyčistíte vysávačom.

<p>Môžem filtre vysávať vysávačom?</p>	<p>Odporúčame vysávať predfilter vysávačom približne raz za mesiac. V prípade, že bude svietiť kontrolka „check filter“, je však nutné filtre vymeniť.</p>
<p>Z novovybaleného prístroja vychádza nepríjemný „plastový“ pach.</p>	<p>Prístroj je pevne zabalený vo vlnitej lepenke a plastových obaloch. Preto po vybalení môžete určitý čas pociťovať z prístroja „plastový“ pach. Ten však najdlhšie po týždennom používaní zmizne.</p>
<p>Neviem aké mám kúpiť filtre.</p>	<p>Pozrite sa na stránky www.cisticky-winx.sk, kde v záložke details získate podrobné informácie.</p>
<p>Vyčistí čistička väčšie priestory, než na aké sa odporúča?</p>	<p>Uvedený menovitý výkon CADR pochádza z kontrolovaného testovacieho prostredia. Ak dôjde k zmene tohto prostredia, môže to mať vplyv na výkon. Ak však máte mierne väčšiu miestnosť, než je uvedené v rámci menovitého výkonu CADR, aj tak jednotka pomôže zlepšiť vzduch. Možno to však potrvá trochu dlhšie.</p>
<p>Kde by mala byť čistička umiestnená?</p>	<p>Umiestnite ju najmenej 60 cm od stien, aby bola zaistená voľná cirkulácia vzduchu.</p>
<p>Je možné vypnúť nočný režim?</p>	<p>V režime AUTO to nie je možné. Ak však zvolíte manuálne ovládanie, môžete si nastaviť požadovanú rýchlosť otáčok.</p>

Čističky vzduchu Winix

Výhradný distribútor značky Winix pre Českú republiku a Slovensko

Cyril a Metoděj, s.r.o,
Maříkova 1, 621 00 Brno, tel.: 549 274 164
www.winix.cz
www.cisticky-winix.sk

Informácie o predajcoch a servise získate u distribútora.